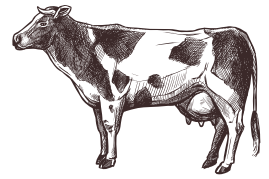




## 5.022.056 Litros/día

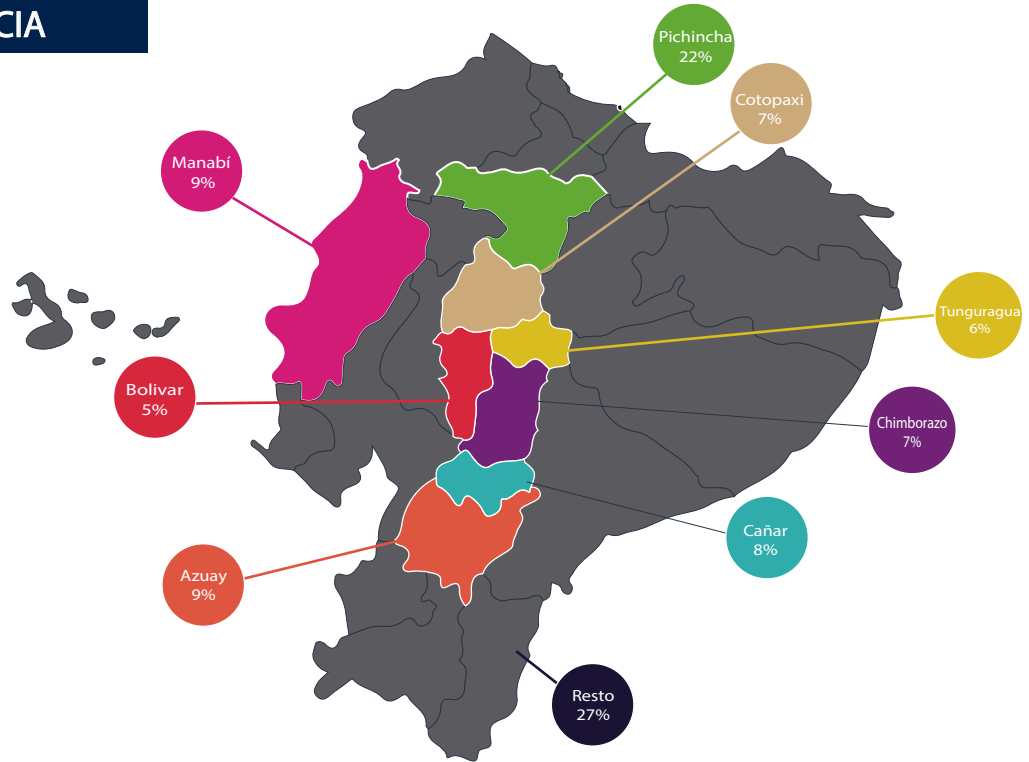
Producción de Leche Cruda

El número de vacas ordeñadas por día en el Ecuador es de **836.518** con un promedio de **6 litros/vaca**.

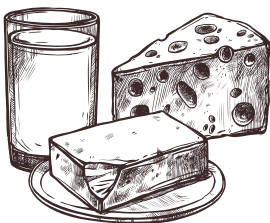


### DISTRIBUCIÓN POR PROVINCIA

PRODUCCION DE LECHE CRUDA POR PROVINCIA 2017	
Provincia	Litros / día
Total País (Prom. día)	5,022,056
Pichincha	1,104,852
Manabí	451,985
Azuay	451,985
Cañar	401,764
Chimborazo	351,544
Cotopaxi	351,544
Tungurahua	301,323
Bolívar	251,103
Resto de Provincias	1,355,955



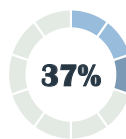
### DISTRIBUCIÓN EN LA INDUSTRIA



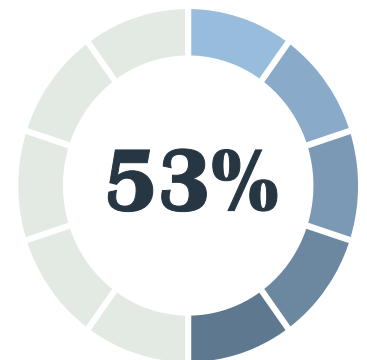
Mercado Artesanal  
492.787 L/día



Autocosumo  
1.844.268 L/día



Industria Formal  
2.685.000 L/día



El 53 % de litros producidos son destinados para la industria formal, los cuales son para la producción de productos lácteos, como; Leche en funda **19%** , Quesos **37%**, Leche en Cartón **16%**, Leche en Polvo **9%**, Yogurth **15%**, otros **3%**. Lo que representa

## \$1.121.883.712 Ventas Anuales